

NA-012

SHARK MIRROR 5  
ナポレオン シャークミラー 5

### 取扱説明書

この度はナポレオンシャークミラー5をご購入いただき、ありがとうございます。この取扱説明書をよくお読みいただき、注意事項、取り付け方法をご確認の上、正しくご使用ください。お読みになったあとは、この取扱説明書をお手元に保管くださるようお願い致します。

#### ご使用前に必ずお読みください。

- 作業の際は純正サービスマニュアルを併せてご参照ください。
- 本製品の取扱説明書や純正サービスマニュアルは基本的な技能や知識を持った方を対象としております。取り付けに不安のある方、工具等の準備が不十分な方は、必ず技術的信用のある専門店またはお買い上げの販売店等にご相談ください。

## NAPOLEON

**警告** この表示の内容を守らないと、死亡や大ケガなどの重症を負う可能性が想定される内容を示しています。

- 作業を行う際は、水平な場所で車両を安定させ安全に作業を行ってください。(車両が転倒し怪我をする恐れがあります。)
- 製品取り付け後は定期的にガタや緩みがないかチェックを行ってください。
- 走行中に異常が発生した場合は、ただちに車両を安全な場所に停止させ異常箇所の点検を行ってください。
- 走行中に角度調整は行わないでください。

**注意** この表示の内容を守らないと、人が傷害を負う可能性が想定される内容及び物的損害が想定される内容を示しています。

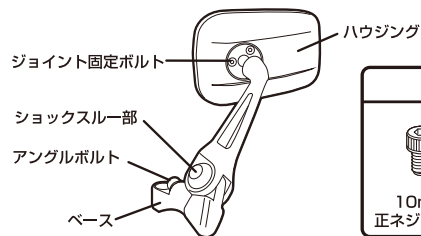
- 法令を守りお取り付けください。
- 作業を行う際は、その作業に適した工具をご使用ください。
- 走行に支障のない適切な後方視界を得られる位置に調整してください。
- ショックスルージョイントは、適切な後方視界を得る為の調整及び歩行者等へ接触した場合の衝撃緩和の為の物です。ミラーの収納等で頻りに動かすと摩擦等で、緩みやすくなりますのでご注意ください。また、ショックスルージョイントは非分解式です。
- 純正ミラーとは振動特性が異なりますので、振動の発生する速度域が変わる事があります。
- ナット、ネジは締め過ぎないようにご注意ください。
- お手入れの際は中性洗剤を使用してください。シンナー等の有機溶剤の使用は塗装の剥がれ、プラスチックの劣化等の恐れがありますので絶対にお止めください。また、強くこするとキズの原因になりますのでご注意ください。
- 取扱説明書に書かれている指示及び警告に従わない誤ったご使用により損害が発生した場合、弊社はその責任を追いかねますのでご了承ください。
- 本製品の仕様は改良の為、予告無く変更する場合がありますので予めご了承ください。

車両のネジ穴径は、タナックス Web サイトにて最新ネジ穴径参考表で確認してください。



スマートフォン等で左の QR コードを読み取る  
とタナックス Web サイトから最新ネジ穴径参考表 (PDF) がダウンロードされます。

### 各部名称



#### 付属品



### 取付方法

右記の工具をご用意ください → 8mm六角レンチ / 6mm六角レンチ / 2.5mm六角レンチ / 17mmスパナ

**参考** 車種によりマスターシリンダー等が干渉し取り付けにくい車種があります。その際は【別売り】高さ調整アダプターを、逆ネジ車は逆ネジアダプターをご使用ください。

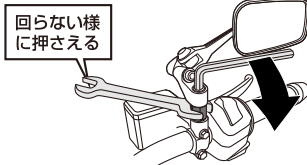
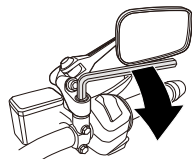


**1** 本製品は車両側のネジ穴径が 10mm 正ネジ / 逆ネジ車用です。10mm 正ネジ / 逆ネジ以外の車両は「別売り」変換アダプターが必要になります。

10mm 正ネジ逆ネジ以外の車両

**2** 本製品をミラーの見やすい位置に調整して、正ネジ車は 10mm 正ネジボルトを逆ネジ車は 10mm 逆ネジボルトで締め付けます。

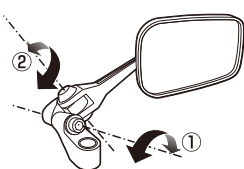
**参考** 高さ調整アダプター・逆ネジアダプターを使用する場合は、アダプターをスパナで押さえながらボルトを締め付けます。



※逆ネジ車は左回りに締め込みます

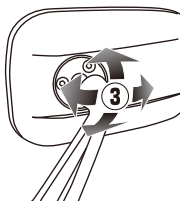
10mm ボルトの締付トルクは正ネジ逆ネジとも 23[N・m] です。

**3** 後方視界が充分得られるようアングルボルト部の回転①でステアの上下方向を決め、アングルボルトを締め付け、ショックスルー部の回転②でステアの前後方向の角度を決めます。



アングルボルトの締め付けトルクは 16[N・m] です。

**4** ハウジング角度の微調整③を行います。ハウジングの角度が決まったらジョイント固定ボルトをしっかりと固定してください。



**注意** ミラージョイント部固定ボルト締め付け時の注意

平行になる様にバランスよく均等に締め込んでください。過度な締め過ぎは故障や破損の原因となりますので絶対に行わないでください。



**注意** ショックスルー部以外の角度調整は必ずボルトを緩めて行ってください。

※本製品は車両側のネジ穴径が 10mm 正ネジ / 逆ネジ車用です。  
10mm 正ネジ / 逆ネジ以外の車両は「別売り」変換アダプターが必要になります。

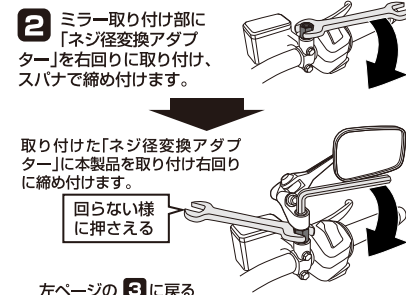
### 10mm 正/逆ネジ車以外の取り付け方法

#### ● 8mm 正ネジ車への取り付け

【別売り】ネジ径変換アダプター C-1 を使用します。(ブラック)



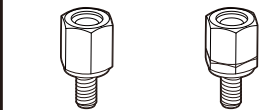
10mm 正 → 8mm 正 変換アダプター  
8mm アダプターの締め付けトルクは 18[N・m] です。  
10mm ボルト部の締め付けトルクは 23[N・m] です。



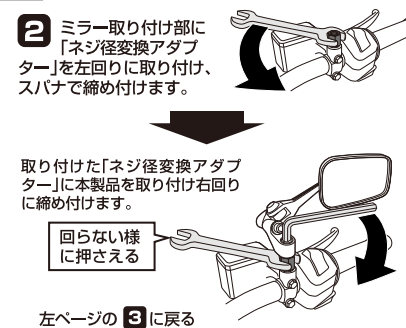
左ページの 3 に戻る

#### ● 8mm 逆ネジ車への取り付け

【別売り】ネジ径変換アダプター C-3 を使用します。(ブラック)



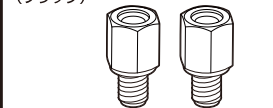
10mm 正 → 8mm 正 10mm 正 → 8mm 逆 変換アダプター  
8mm アダプターの締め付けトルクは 18[N・m] です。  
10mm ボルト部の締め付けトルクは 23[N・m] です。



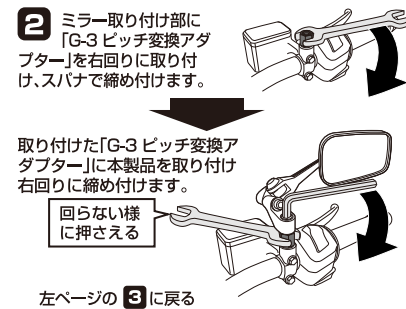
左ページの 3 に戻る

#### ● BMW車への取り付け ※車両側のネジ穴ピッチが 1.5 の場合下記を使用します

【別売り】BMW用ピッチ変換アダプター G-3 を使用します。(ブラック)



10mm 正 → 10mm 正 (ピッチ 1.5) 変換アダプター  
アダプター・ボルトの締め付けトルクは 23[N・m] です。



左ページの 3 に戻る

KS1022032



タナックス株式会社  
千葉県流山市おたかの森西3-5-7 〒270-0128  
TEL: 04-7150-2450  
TANAX CORPORATION  
3-5-7 OTAKANOMORINISHI, NAGAREYAMA-SH, CHIBA  
270-0128, JAPAN TEL: +81-4-7150-2450

<https://www.tanax.co.jp>

※車両についてのご質問は製造メーカーにお問い合わせください。