

取扱説明書

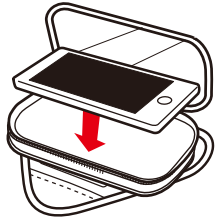
この取扱説明書をよくお読みの上、安全に正しくお使いくださいますようお願い申し上げます。
(取扱説明書はお手もとに保管しておいてください。)

部品構成



スマートフォンのセット方法

スマートフォンをバッグにセットします。スマートフォンがバック内で動いてしまう場合はスペースマットを使用してください。

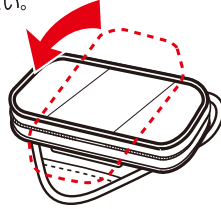


⚠ 注意

画面と透明素材が離れ過ぎているとタッチパネル操作が出来ない場合があります。
※グローブをしたままだと反応しない場合があります。

縦向きでの使用方法

① 本体を90度回転させてベースから取り外してください。

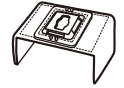


② セッティングベルトをベースから取り外しベースの縦の穴に通します。

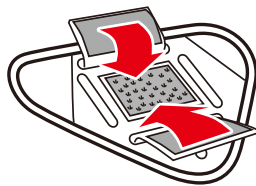


● 縦位置の時

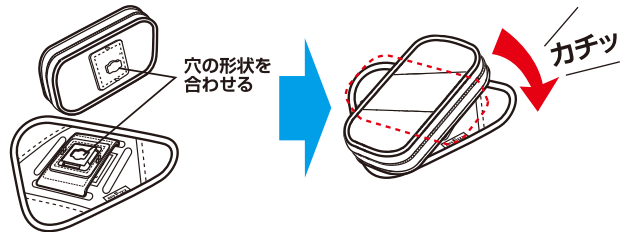
● 横位置の時



③ 裏のベルクロにしっかりとつけてください。

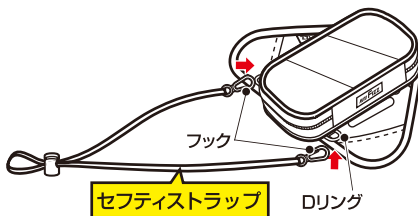


④ 本体とセッティングベルトの穴の形状を合わせるように差し込み、90度回転させます。その際カチッとするまでしっかりと回してロックさせてください。

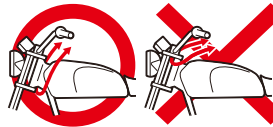


セフティストラップの使用方法

① セフティストラップの片側のフックをDリングにつなげます。



② ハンドル操作に影響のないところへセフティストラップをまわし、緩みのないように長さを調節して、フックをもう片方のDリングに固定します。



絶対に可動部には通さない

⚠ 警告

- 絶対に可動するハンドル部等には固定しない事。
- 取り付け後、及び乗車の前には必ずハンドル操作等安全な運転に支障がないか確認する事。
- 上記の取り付け方を守らないと、転倒等の重大な事故を引き起こす可能性があります。

※セフティストラップの長さが車体まで届かない場合は図のようにする事でストラップの長さを延長することができます。



参考

セフティストラップをネックストラップとして使用することもできます。オートバイを離れる時などにお使いください。



保管とお手入れの方法

- 表面等の汚れは、水で薄めた中性洗剤を含ませた柔らかい布で拭き取ってください。
- 保管の際は乾拭き・陰干しをしてから湿度、温度が低く風通しの良い場所に保管してください。

⚠ 注意

ベンジン、シンナー等の使用、水での丸洗いは生地を傷める原因となりますのでお避けください。

補修パーツのご案内

お求めはお近くのモトフイズ取扱店又はホームページ上にてご注文ください。

MP-253 セフティストラップ 1本



MP-118 小型マグネット 1個

