

AEX8/9

ナポレオン カウリングミラー 8/9 取扱説明書

この度はナポレオンカウリングミラー 8/9 をお求めいただき、ありがとうございました。この取扱説明書をよくお読みいただき、注意事項、取り付け方法をご確認の上、正しくご使用ください。お読みになったあとは、この取扱説明書はお手元に保管くださるようお願い致します。

ご使用前に必ずお読みください。

- 作業の際は純正サービスマニュアルを併せてご参照ください。
- 本製品の取扱説明書や純正サービスマニュアルは基本的な技能や知識を持った方を対象としております。取り付け等の経験のない方、工具等の準備が不十分な方は、必ず技術的信用のある専門店またはお買い上げの販売店、取り付け店にご相談ください。

警告

この表示の内容を守らないと、死亡や大ケガなどの重症を負う可能性が想定される内容を示しています。

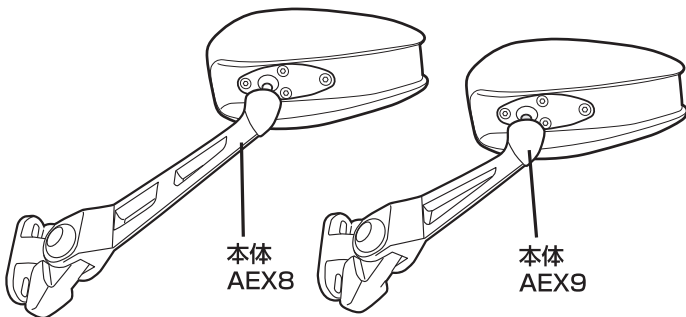
- ボルトはサービスマニュアルに従い規定トルクを厳守してください。締め付け不良はボルト、ナットの破損、部品の脱落等につながる恐れがあります。
- 作業を行う際は、水平な場所で車両を安定させ安全に作業を行ってください。(車両が転倒し怪我をする恐れがあります。)
- 製品取り付け後は定期的にガタや緩みが無いかチェックを行ってください。
- 走行中に異常が発生した場合は、直ちに車両を安全な場所に停止させ異常箇所の点検を行ってください。
- 走行中に角度調整等の行為は行わないでください。

注意

この表示の内容を守らないと、人が傷害を負う可能性が想定される内容及び物的損害が想定される内容を示しています。

- 作業を行う際は、その作業に適した工具をご使用ください。
- 走行に支障のない適切な後方視界を得られる位置に調整してください。
- 取り付けの際、締め付けトルクが直接カウルにかかる車両の場合、カウルが割れる可能性がありますので過度の締め過ぎにご注意ください。
- ショックスルージョイントは、適切な後方視界を得る為の調整及び歩行者等へ接触した場合の衝撃緩和の為の物です。ミラーの格納等で頻りに動かすと摩擦等で、緩みやすくなる場合がありますのでご注意ください。また、ショックスルージョイントは非分解式です。
- 純正ミラーと振動特性が異なる場合がありますので、振動の発生する速度域が変わる事があります。
- お手入れの際は中性洗剤を使用してください。シンナー等の有機溶剤の使用は塗装の剥がれ、ミラー脱落等の恐れがありますので絶対にお止めください。また、強くこするとキズの原因になりますのでお止めください。
- 本製品の仕様は改良の為、予告無く変更する場合がありますので予めご了承ください。

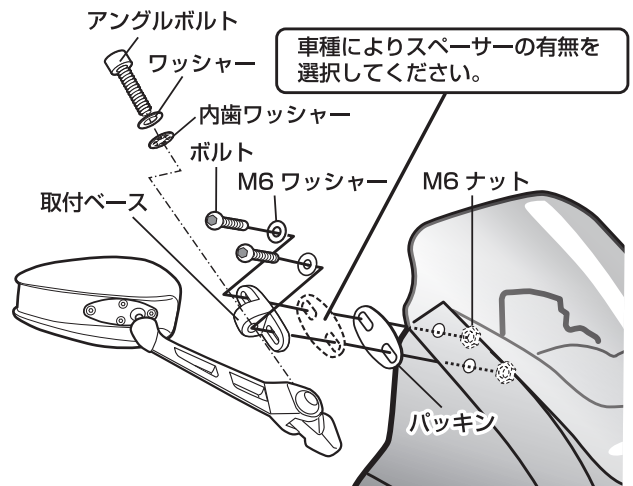
部品構成



●M6×40mm ボルト×2	●M6×20mm ボルト×2	●六角レンチ×3
●M6×30mm ボルト×2	●M6×15mm ボルト×2	6mm
●M6 ワッシャー ×2	●M6 ナット ×2	4mm
●スペーサー×1	●パッキンA×1 (取付ベース用)	2.5mm
	●パッキンB×1 (スペーサー用)	

1 基本の取り付け

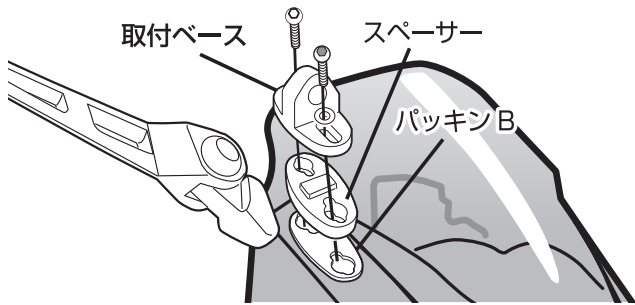
- ①オートバイの純正ミラーを取り外します。車両によりスクリーンやインナーカウル等のパーツを取り外す必要があります。
- ②アングルボルト、ワッシャー、内歯ワッシャーを取り外し、本体より取付ベースを取り外してください。
- ③車両側ミラー取付部のボルト穴に合わせて、パッキン、ボルト、ワッシャー、ナットを使用して固定します。
※1：車種により使用するボルト長が異なります。
※2：車種により取付ベースとパッキンの間にスペーサーが必要な場合があります。
※3：車両によっては純正ボルトで固定する場合もあります。
- ④アングルボルト、ワッシャー、内歯ワッシャーを使用して、本体を仮止めしてください。



2 下記の車両についてはスペーサーを使用します

後方視界が得にくい車両

後方視界が得にくい場合は、高さ調整用としてスペーサーを使用する事で視界が改善する場合があります。

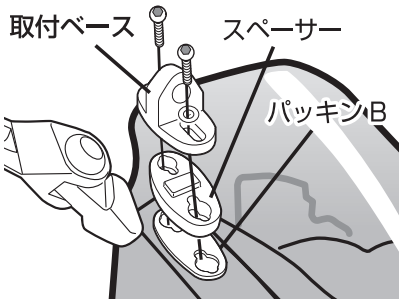


スズキ車

一部のスズキ車はボルト穴が飛び出ている為、取付ベースとパッキン B の間にスペーサーが必要な場合があります。

スペーサー 取り付け車種

- GSX-R1300
- ハヤブサ
- バンディット 1200S
- 他

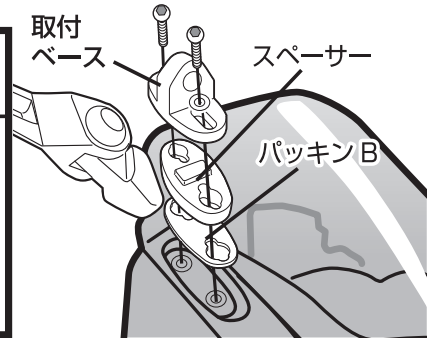


ホンダ車

一部のホンダ車は車両側取り付け部が凹んでいる為、取付ベースとパッキン B の間にスペーサーが必要な場合があります。

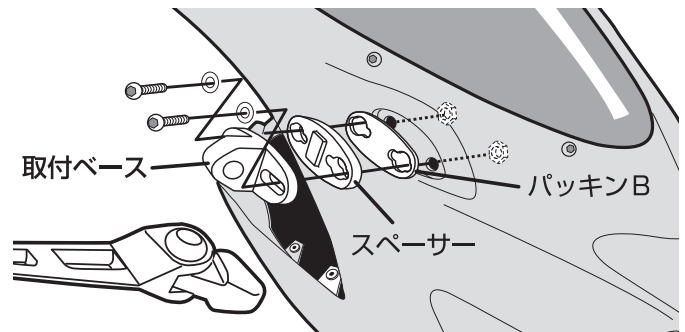
スペーサー 取り付け車種

- CBR250R(14~)
- CBR600RR(13~)
- CBR650F(15~)
- CB1300SB(14~)
- 他



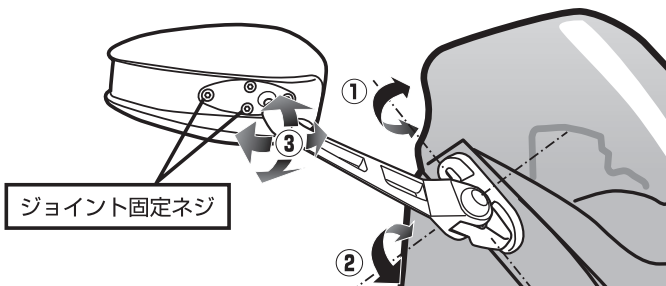
カワサキ ZX-14R(13~)

カワサキ ZX-14R(13~) に本製品を取り付ける場合は車両の凹みにスペーサーとパッキン B を取り付けてください。



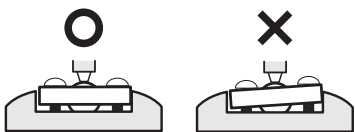
3 調整方法

- ①アングルボルト部の回転①でステーの上下方向を決めショックスルー部の回転②でステーの前後方向の角度を決めてください。
- ②その後ハウジングで角度の微調整③を行います。ハウジングが緩い場合はジョイント固定ネジで調整してください。
- ③角度が決まったら、アングルボルトをしっかり固定してください。
- ④固定したら、8 mm ボルトキャップをアングルボルトに付けてください。



⚠ 注意 ミラージョイント部固定ネジ締め付け時の注意

平行になる様にバランスよく均等に締め込んでください。過度な締め過ぎは故障や破損の原因となりますので絶対に行わないでください。



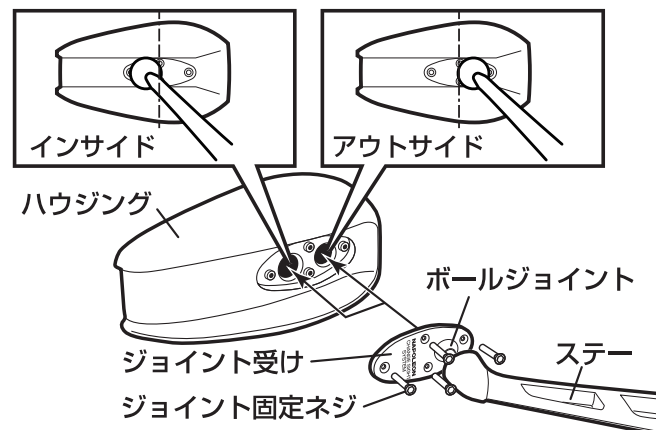
⚠ 注意

取り付け後、ハンドルを目一杯左右に振りハンドル等がミラーに当たらない事を確認してください。

4 ハウジング位置変更方法

ハウジングとステーの固定位置を変更する事で、視野とハウジングの張り出し位置を変更することが出来ます。

- ①ジョイント固定ネジを外しジョイント受けごとステーをハウジングから外します。
- ②アウトサイド、インサイドどちらかの取り付け位置にボールジョイントを合わせ、ジョイント固定ネジでジョイント受けを固定してください



TANAX タナックス株式会社

TEL : 04-7150-2450(月~金 9:00 ~ 18:00)
〒270-0151 千葉県流山市後平井 107-3

<http://www.tanax.co.jp>

※車両についてのご質問は製造メーカーにお問い合わせください。